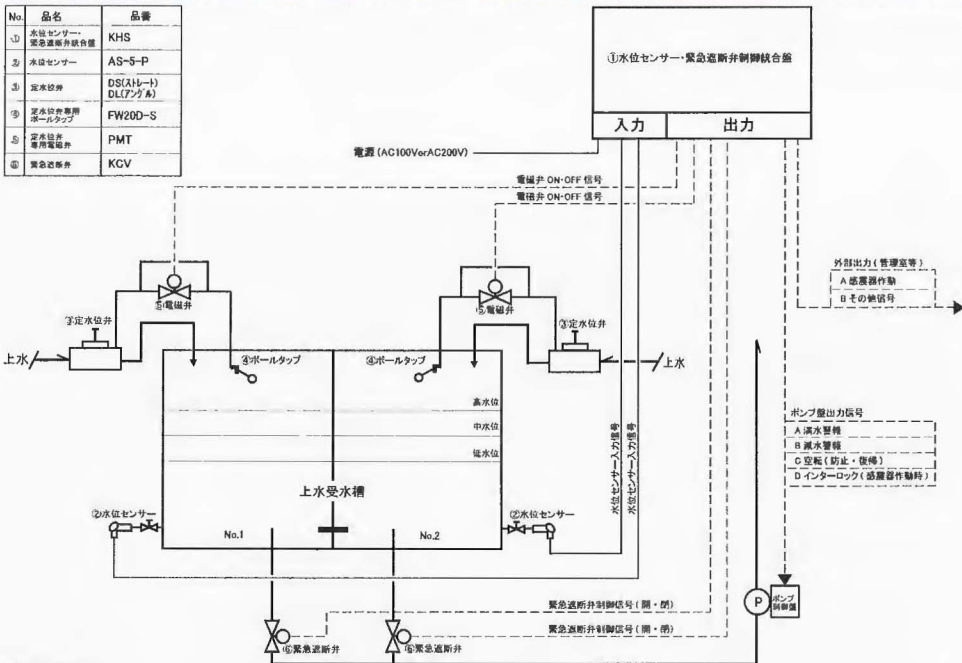


●システム図



●仕様書

供給電源	単相 AC100V/AC200V (50/60Hz)	
消費電力	平常時 約60W	作動時 約200W (電磁弁、緊急遮断弁)
使用温度	0~50℃	
水位センサー入力	DC24V (4mA~20mA電流入力) 外部接続2系統	
電磁弁出力	AC100V	
盤	寸法	屋内型 : 700W × 800H × 250D 屋外型 : 700W × 800H × 250D
	重量	屋内型 : 60Kg 屋外型 : 60Kg
	保護等級	屋内型 : IP54 屋外型 : IP44
	色	ライトベージュ 5Y7/1
材質	ボディー、ドア(屋外用はメーターパネル含む) 共に1.6mm鉄	
警報信号出力	①満水警報	・無電圧C接点2系統
	②減水警報	・無電圧C接点2系統
	③空転防止	・無電圧C接点2系統
	④空転復帰	・無電圧C接点2系統
⑤インターロック	・無電圧C接点2系統	
⑥感震器作動	・無電圧C接点1系統	
⑦その他	・無電圧C接点1系統	
	【接点容量DC24V 5A】	
タッチパネル	5インチカラー画面(32768色・320×240ドット)	
感震器	型式	D7G-F121 静電容量式(オムロン社製)
	設定加速度	100. 150. 200. 250gal 設定可能 初期値200gal (震度5相当)
自己診断機能	型式	BY50S (オムロン社製)
	タイプ	小型シール鉛蓄電池
バッテリー	バックアップ時間	通常約2時間 (遮断弁開閉操作のない場合)
	寿命	約3年
充電時間	約4時間 (全放電時)	

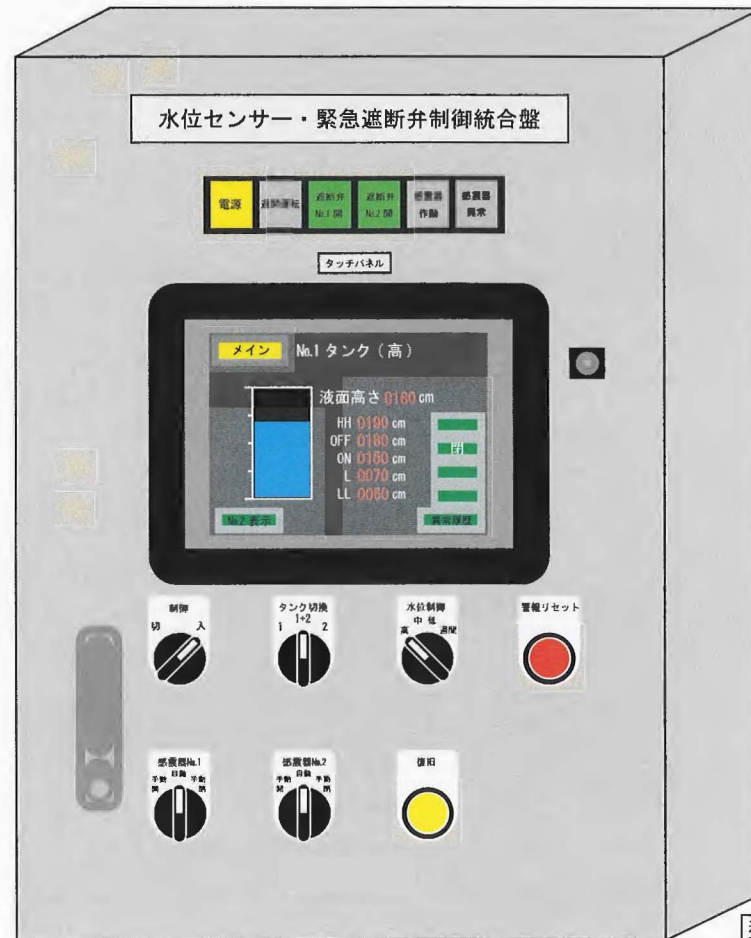
水位センサー・緊急遮断弁制御統合盤

水位センサー制御システム

安心・安全・おいしい水

緊急遮断弁制御システム

慌てず、迷わず、確実に!



型式 KHS